

Вопрос 1

Выполнен

Баллов: 1,00 из 1,00

Из списка различных структур материалов назовите промышленные металлы и их сплавы:

Выберите один ответ:

- a. Однородный материал, состоящий из одной фазы,
- b. Материал, образованный несколькими фазами
- c. Материал, представляющий собою один большой кристалл.
- d. Материал, представляющий собою много кристаллов.



Вопрос 2

Выполнен

Баллов: 1,00 из 1,00

Какое из перечисленных свойств (параметров) в наибольшей степени характеризует сопротивление материала хрупкому разрушению:

Выберите один ответ:

- a. твердость;
- b. предел прочности
- c. относительное удлинение;
- d. ударная вязкость;
- e. предел текучести.



Вопрос 3

Выполнен

Баллов: 1,00 из 1,00

Основными разновидностями химико-термической обработки являются:

Выберите один ответ:

- a. Цементация (насыщение поверхностного слоя углеродом);
- b. Азотирование (насыщение поверхностного слоя азотом);
- c. Нитроцементация или цианирование (насыщение поверхностного слоя одновременно углеродом и азотом);
- d. Диффузионная металлизация (насыщение поверхностного слоя различными металлами).
- e. Все перечисленные виды



Вопрос 4

Выполнен

Баллов: 1,00 из 1,00

Какие стали относятся к высокопрочным?

Выберите один ответ:

- a. Низколегированные и среднелегированные;
- b. Среднеуглеродистые легированные, упрочненные ТМО;
- c. Мартенситностареющие, ПНП и ПНД.



Вопрос **5**

Выполнен

Баллов: 1,00 из 1,00

Чугуном называется:

Выберите один ответ:

- a. сплав железа с углеродом, в котором содержание углерода до 2,14%
- b. сплав железа с углеродом, в котором содержание углерода от 2,14% до 6,67%
- c. сплав железа с углеродом, в котором содержание углерода более 6,67%



Вопрос 6

Выполнен

Баллов: 1,00 из 1,00

Какие из приведенных медных сплавов находят наибольшее применение в промышленности?

Выберите один ответ:

- a. Латунь
- b. Оловянные и свинцовые баббиты. а менее нагруженных подшипников
- c. Цинковые и антифрикционные сплавы
- d. Алюминиевые антифрикционные (подшипниковые) сплавы



Вопрос 7

Выполнен

Баллов: 1,00 из 1,00

Какой из представленных сплавов является деформируемым, упрочняемым термической обработкой сплавом на основе алюминия.

Выберите один ответ:

- а. Д16
- б. АЛ4
- в. АДМ
- г. АМГЗ



Вопрос 8

Выполнен

Баллов: 1,00 из 1,00

Какая из приведенных пластмасс является слоистой пластмассой на основе фенолоформальдегидной смолы и листов бумаги?

Выберите один ответ:

- а. Целлулоид
- б. Текстолит
- в. Гетинакс



Вопрос 9

Выполнен

Баллов: 1,00 из 1,00

Какие 2 свойства характеризуют резиновые материалы?

Выберите один или несколько ответов:

- a. высокой эластичностью в широких интервалах температур, т. е. способностью существенно изменять форму при приложении внешних сил и восстанавливать эту форму
- b. хорошей вибростойкостью, т. е. способностью поглощать колебания
- c. повышенной химической стойкостью
- d. стойкостью к истиранию
- e. хорошими диэлектрическими свойствами



Вопрос **10**

Выполнен

Баллов: 1,00 из 1,00

При повышении температуры электропроводность собственных полупроводников

Выберите один ответ:

- а. увеличивается
- б. уменьшается
- в. практически не меняется
- г. изменяется неоднозначно
- д. хорошими диэлектрическими свойствами



Вопрос **11**

Выполнен

Баллов: 1,00 из 1,00

Способность магнитного материала по-разному намагничиваться в разных направлениях называется...

Выберите один ответ:

- a. магнитострикцией
- b. изотропией
- c. анизотропией
- d. индикацией



Вопрос **12**

Выполнен

Баллов: 1,00 из 1,00

Способ получения сложных по конфигурации тонкостенных отливок называют...

Выберите один ответ:

- а. Литьем под давлением
- б. Центробежным литьем
- в. Литьем в кокиль
- г. Литье в оболочковые формы



Вопрос **13**

Выполнен

Баллов: 1,00 из 1,00

Среди перечисленных утверждений: Специальные способы сварки плавлением: А) Газовая Б) Вакуумно-дуговая В) Электронно-лучевая Г) Лазерная Д) Плазменная

Верным (-ыми) является (-ются)

Выберите один ответ:

- а. Все, кроме А
- б. Все
- с. Все, кроме Г
- d. Только А и Б



Вопрос 14

Выполнен

Баллов: 1,00 из 1,00

Верны ли следующие утверждения? А) Технологический процесс изготовления заготовок или деталей целенаправленным пластическим деформированием исходного металла после приложения внешних сил называется обработкой металлов давлением. Б) Обработка металлов давлением проводится только в горячем режиме.

Выберите один ответ:

- а. Верно только А
- б. Верно только Б
- в. Оба верны
- г. Оба неверны



Вопрос **15**

Выполнен

Баллов: 1,00 из 1,00

Резка металла, это операция...

Выберите один ответ:

- a. связанная с разделением материалов на части с помощью режущего инструмента
- b. нанесению разметочных линий на поверхность заготовки
- c. по образованию резьбовой поверхности внутри отверстия
- d. по образованию резьбы на поверхности металлического стержня

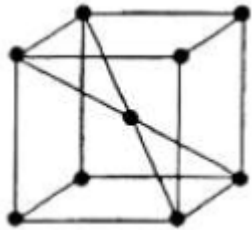


Вопрос **16**

Выполнен

Баллов: 1,00 из 1,00

Кристаллическая решетка, элементарная ячейка, которой представлена на рисунке, называется...



Выберите один ответ:

- a. объемно - центрированная кубическая (ОЦК);
- b. гранецентрированная кубическая (ГЦК);
- c. гексагональная плотноупакованная (ГПУ).



Вопрос **17**

Выполнен

Баллов: 1,00 из 1,00

Количество атомов, находящихся на наиболее близком и равном расстоянии от любого выбранного атома в решетке, называют.

Выберите один ответ:

- a. периодом решетки;
- b. координационным числом;
- c. базисом решетки;

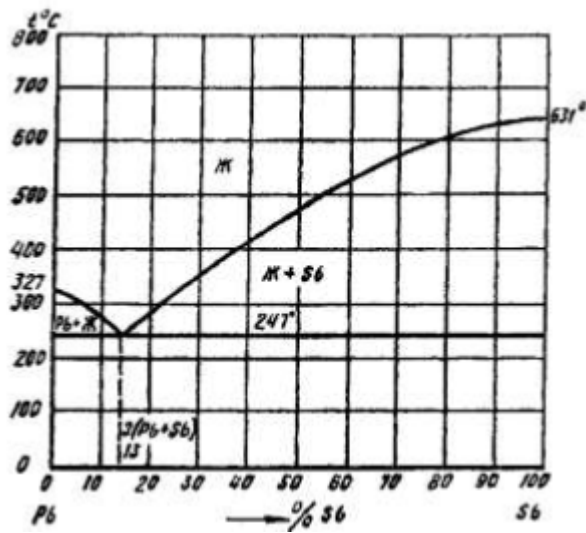


Вопрос 18

Выполнен

Баллов: 1,00 из 1,00

К диаграмме состояния какого типа относится диаграмма состояния двойных сплавов, изображенная на рисунке:



Выберите один ответ:

- a. II типа
- b. I типа

с. IV типа

d. III типа

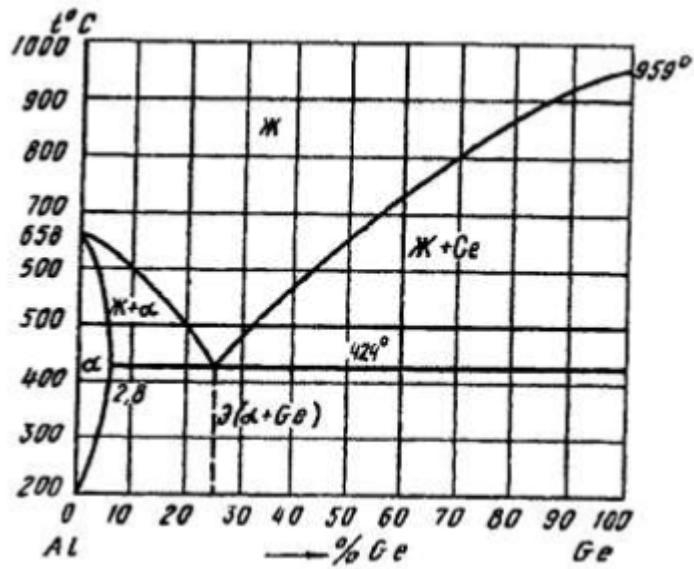


Вопрос 19

Выполнен

Баллов: 1,00 из 1,00

Укажите компоненты сплава при температуре 5000C, имеющий состав - 30% Al и 70% Ge:



Выберите один ответ:

- a. жидкость + кристаллы а
- b. жидкость
- c. жидкость + кристаллы Ge



Вопрос **20**

Выполнен

Баллов: 1,00 из 1,00

Сплав железа с углеродом, содержащий 0,8% углерода является:

Выберите один ответ:

- а. заэвтектоидной сталью
- б. эвтектоидной сталью
- в. доэвтектоидной сталью



Вопрос **21**

Выполнен

Баллов: 1,00 из 1,00

Сплав железа с углеродом, содержащий 3,8% углерода является:

Выберите один ответ:

- а. заэвтектическим чугуном
- б. эвтектическим чугуном
- в. доэвтектическим чугуном



Вопрос **22**

Выполнен

Баллов: 1,00 из 1,00

Перечислите фазы сплава железо - углерод при комнатной температуре и при содержании углерода 0,4%:

Выберите один или несколько ответов:

- a. П+Цд
- b. П+Ф
- c. Л+Ц1
- d. Л+П+Цп



Вопрос **23**

Выполнен

Баллов: 1,00 из 1,00

Какая из этих сталей является низкоуглеродистой качественной конструкционной сталью:

Выберите один ответ:

- а. Сталь 45
- б. Сталь 65
- в. Сталь 25
- г. Сталь 30



Вопрос **24**

Выполнен

Баллов: 1,00 из 1,00

Каким химическим элементом насыщается поверхность изделия при силицировании:

Выберите один ответ:

- a. алюминием
- b. углеродом
- c. кремнием
- d. азотом

